

ARTICLE 2 : Conditions d'épandage

Le preneur s'engage :

- À n'épandre que sur les parcelles ou parties de parcelles aptes à l'épandage.
- À prendre en compte la valeur fertilisante de l'effluent (2) dans le raisonnement de sa fertilisation.
- À respecter la réglementation en vigueur et en particulier les règles d'épandage des effluents énoncés dans la charte de bonne conduite et à laquelle il adhère.
- À enfouir dans un délai maximum de 24h pour les épandages sur terres nues
- À respecter les interdits suivant : épandage par aéro-aspersion, épandages sur sols gelés ou enneigés, épandages en périodes de fortes pluviosités et épandages sur les terrains en forte pente
- À fournir au producteur tous les renseignements nécessaires à la tenue du cahier d'épandage : date d'épandage, parcelles, surface, culture concernée, quantité épandue, délais d'enfouissement.

Le producteur s'engage à pouvoir justifier d'une destination correcte de l'effluent qu'il produit.

- À fournir au GAEC Magnoux, au maximum **5950** unités d'azote organique / an sous forme de lisier, provenant de son installation classée.
- À informer le preneur des prescriptions d'épandage (il fera référence au plus récente préfectorale relative à l'installation classée).
- À fournir au preneur toutes données permettant une utilisation agronomique optimale de l'effluent.
- À trouver une surface agricole d'épandage conforme à l'étude d'impact dans le cas où la convention d'épandage serait résiliée par le preneur. Une nouvelle convention et une actualisation du plan d'épandage devront alors faire l'objet d'un avenant à l'étude d'impact.

ARTICLE 3 : Durée, modification de la convention

La convention est établie pour une durée de un an tacitement renouvelable.

Toute modification à la présente convention devra faire l'objet d'un avenant qui sera notifié à l'Administration (Direction Départementale des Services Vétérinaires).

La présente convention peut être résiliée par l'une ou l'autre des parties avec préavis de 6 mois par écrit en recommandé avec accusé de réception.

Fait en deux exemplaires


À VARETZ
LE 5/12/22

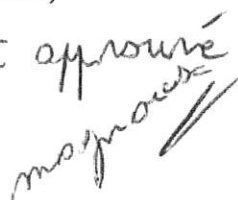
Signatures

Précédée de la mention « lu et approuvé »

Le producteur,

Le preneur,

lu et approuvé

EARL PEYROUT
Les Valades 19240 VARETZ
Élevage de porcs 0146Z
SIRET 844 196 964 00010
FR 56 844 196 964

lu et approuvé

magnoux

(2) Références CORPE N

PLAN D'EPANDAGE : SURFACES EPANDABLES

GAEC Magnoux

Terre en propre : GAEC Magnoux

ilot - Commune	Unité d'épandage	Surface (ha)	SPE Fumier (ha)	SPE Lisier (ha)	SPE Autre (ha)	Bande herbe	Pratique culturale	Note d'aptitude	Raisons d'exclusions	Références cadastrales
1 - Saint-Bonnet-l'Enfantie	Ilot 1	11.22	6.67	3.00	3.15		STH	2	Tiers, Plan d'eau, Zone de forte pente, Autre zone	
Total ilot 1		11.22	6.67	3.00	3.15					
2 - Saint-Bonnet-l'Enfantie	Ilot 2	0.90	0.00	0.00	0.00		STH	2	Tiers, Autre zone	
Total ilot 2		0.90	0.00	0.00	0.00					
4 - Saint-Bonnet-l'Enfantie	Ilot 4	9.87	8.19	8.19	8.19		STH	2	Plan d'eau, Autre zone	
Total ilot 4		9.87	8.19	8.19	8.19					
5 - Saint-Bonnet-l'Enfantie	Ilot 5	2.10	1.23	0.81	1.22		STH	2	Tiers, Zone de forte pente, Autre zone	ilot partiellement en PPE Captage
Total ilot 5		2.10	1.23	0.81	1.22					
6 - Saint-Bonnet-l'Enfantie	Ilot 6	2.29	0.66	0.01	0.01		STH	2	Zone de forte pente, Autre zone	ilot en PPE Captage
Total ilot 6		2.29	0.66	0.01	0.01					
7 - Saint-Bonnet-l'Enfantie	Ilot 7	6.49	0.02	0.01	0.03		STH	2	Tiers, Point d'eau, Autre zone	
Total ilot 7		6.49	0.02	0.01	0.03					
8 - Saint-Bonnet-l'Enfantie	Ilot 8	2.57	1.63	0.00	0.00		STH	2	Tiers, Autre zone	ilot en PPE Captage
Total ilot 8		2.57	1.63	0.00	0.00					
11 - Saint-Bonnet-l'Enfantie	Ilot 11	4.94	2.85	2.85	2.85		STH	2	Plan d'eau, Point d'eau, Autre zone	
Total ilot 11		4.94	2.85	2.85	2.85					
12 - Saint-Bonnet-l'Enfantie	Ilot 12	1.04	0.00	0.00	0.00		STH	2	Tiers, Autre zone	
Total ilot 12		1.04	0.00	0.00	0.00					
13 - Saint-Bonnet-l'Enfantie	Ilot 13	4.34	3.42	3.05	3.52		STH	2	Tiers, Autre zone	
Total ilot 13		4.34	3.42	3.05	3.52					
14 - Saint-Bonnet-l'Enfantie	Ilot 14	5.03	3.10	3.10	3.10		STH	2	Autre zone	
Total ilot 14		5.03	3.10	3.10	3.10					
15 - Saint-Bonnet-l'Enfantie	Ilot 15	8.20	7.37	5.92	7.50		STH	2	Tiers, Autre zone	

Terre en propre : GAEC Magnoux

ilot - Commune	Unité d'épandage	Surface (ha)	SPE Fumier (ha)	SPE Lisier (ha)	SPE Autre (ha)	Bande herbe	Pratique culturale	Note d'aptitude	Raisons d'exclusions	Références cadastrales
Total ilot 15		8.20	7.37	5.92	7.50					
17 - Saint-Bonnet-l'Enfanti	Ilot 17	3.74	0.01	0.01	0.01		STH	2	Cours d'eau, Autre zone	
Total ilot 17		3.74	0.01	0.01	0.01					
18 - Saint-Bonnet-l'Enfanti	Ilot 18	2.12	0.00	0.00	0.12		STH	2	Tiers, Autre zone	
Total ilot 18		2.12	0.00	0.00	0.12					
19 - Saint-Bonnet-l'Enfanti	Ilot 19	0.51	0.51	0.14	0.51		STL	2	Tiers	
Total ilot 19		0.51	0.51	0.14	0.51					
20 - Saint-Bonnet-l'Enfanti	Ilot 20	1.27	0.00	0.00	0.00		STH	2	Tiers, Autre zone	
Total ilot 20		1.27	0.00	0.00	0.00					
21 - Saint-Bonnet-l'Enfanti	Ilot 21	0.39	0.00	0.00	0.00		STH	2	Autre zone	
Total ilot 21		0.39	0.00	0.00	0.00					
22 - Saint-Bonnet-l'Enfanti	Ilot 22	3.03	0.00	0.00	0.00		STH	2	Cours d'eau, Plan d'eau, Autre zone	
Total ilot 22		3.03	0.00	0.00	0.00					
23 - Saint-Bonnet-l'Enfanti	Ilot 23	0.97	0.97	0.97	0.97		STH	2		
Total ilot 23		0.97	0.97	0.97	0.97					
24 - Saint-Bonnet-l'Enfanti	Ilot 24	13.97	8.59	7.32	9.04		STH	2	Tiers, Plan d'eau, Autre zone	
Total ilot 24		13.97	8.59	7.32	9.04					
25 - Saint-Bonnet-l'Enfanti	Ilot 25	0.81	0.00	0.00	0.00		STH	2	Plan d'eau, Autre zone	
Total ilot 25		0.81	0.00	0.00	0.00					
26 - Saint-Bonnet-l'Enfanti	Ilot 26	0.60	0.60	0.60	0.60		STH	2		
Total ilot 26		0.60	0.60	0.60	0.60					
48 - Saint-Bonnet-l'Enfanti	Ilot 48	0.98	0.81	0.81	0.81		STH	2	Plan d'eau	
Total ilot 48		0.98	0.81	0.81	0.81					
52 - Allassac	Ilot 52	3.82	3.12	1.83	3.77		STH	2	Tiers	
Total ilot 52		3.82	3.12	1.83	3.77					
54 - Saint-Bonnet-l'Enfanti	Ilot 54	1.17	0.82	0.36	0.93		STH	2	Tiers, Plan d'eau	
Total ilot 54		1.17	0.82	0.36	0.93					

Terre en propre : GAEC Magnoux

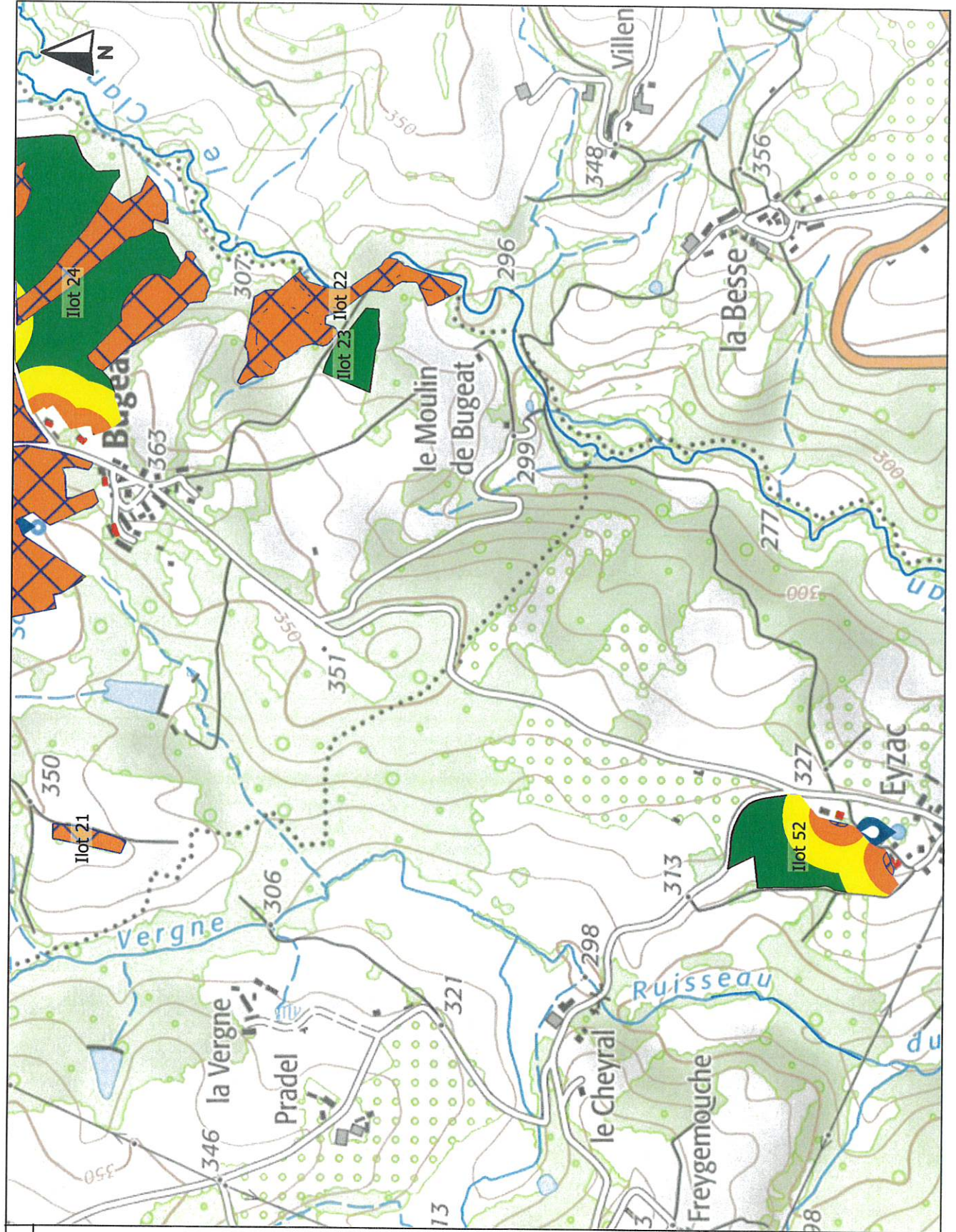
îlot - Commune	Unité d'épandage	Surface (ha)	SPE Fumier (ha)	SPE Lisier (ha)	SPE Autre (ha)	Bande herbe	Pratique culturale	Note d'aptitude	Raisons d'exclusions	Références cadastrales
Total plan d'épandage GAEC Magnoux		92.37	50.57	38.98	46.34					



© IGN - Copie et reproduction interdites

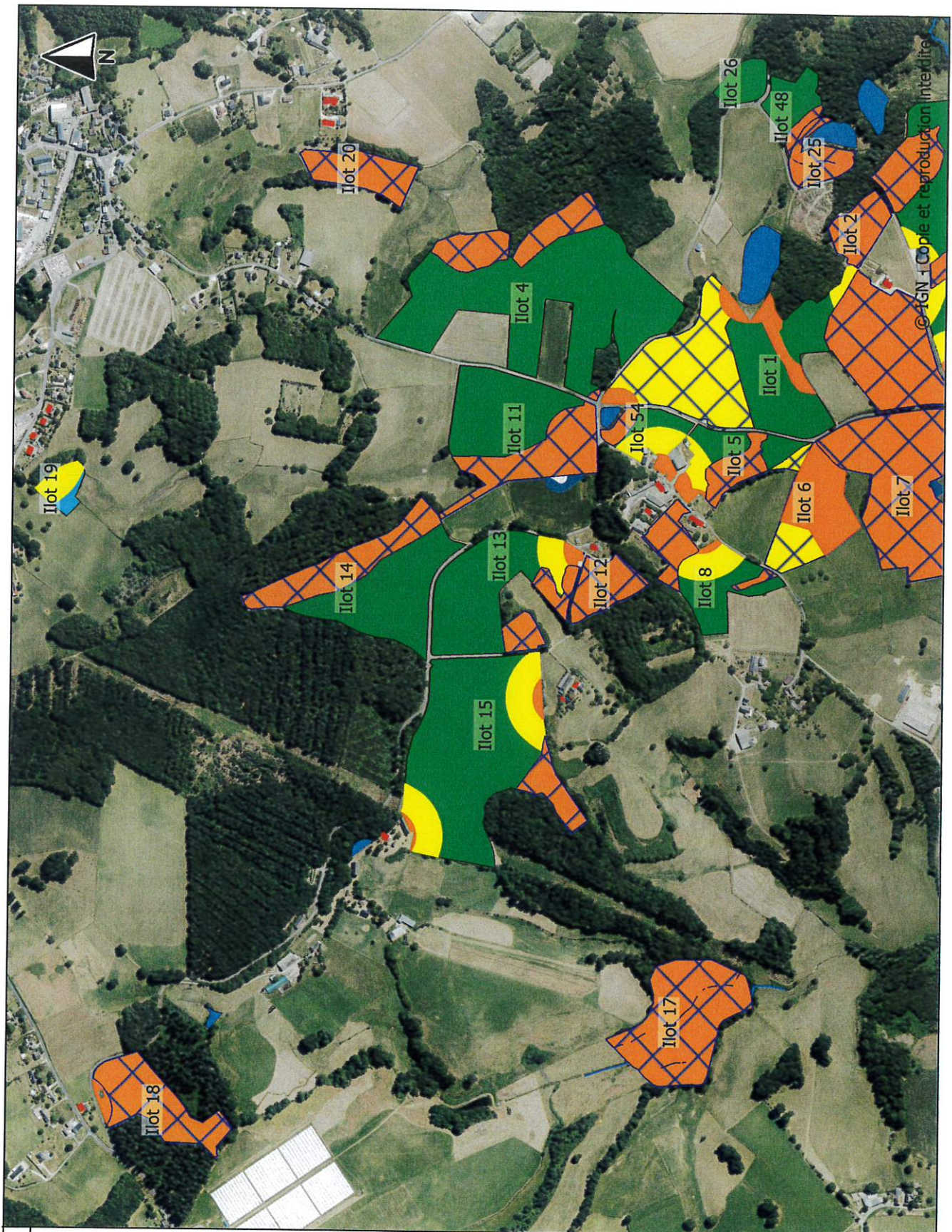
LEGENDE

- Pratique culturale**
- Surface toujours en herbe (STH)
 - Surface toujours labourable (STL)
- Cause d'exclusion**
- Autre zone
 - Cours d'eau
 - Plan d'eau
 - Point d'eau
 - Tiers
 - Zone de forte pente
- Surface exclue (PE)**
- Surface exclue Fumier
 - Surface exclue Lisier
 - Surface exclue Autre



LEGENDE

- Pratique culturale**
- Surface toujours en herbe (STH)
 - Surface toujours labourable (STL)
- Cause d'exclusion**
- Autre zone
 - Cours d'eau
 - Plan d'eau
 - Point d'eau
 - Tiers
 - Zone de forte pente
- Surface exclue (PE)**
- Surface exclue Fumier
 - Surface exclue Lisier
 - Surface exclue Autre



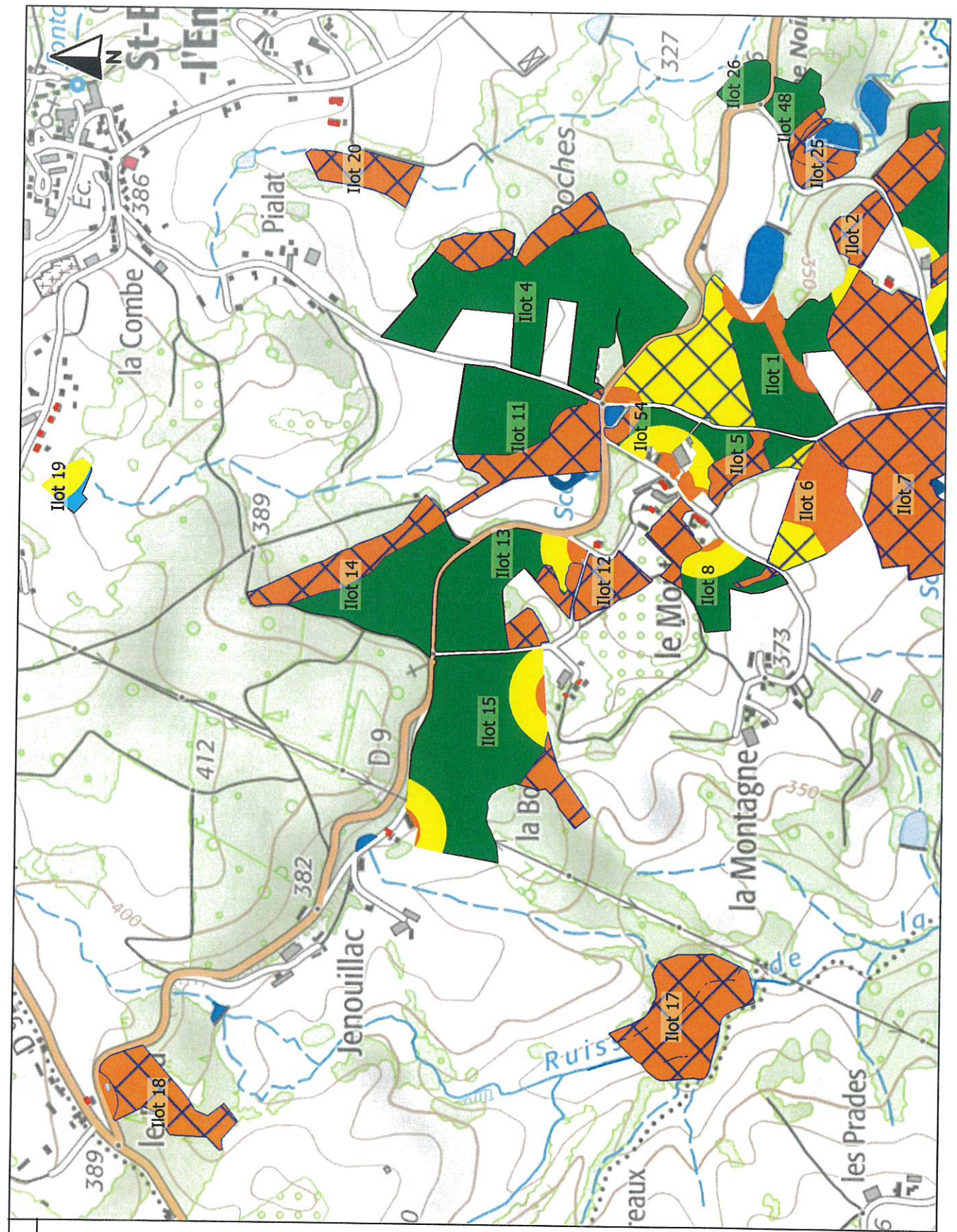
LEGENDE

- Pratique culturale**
 Surface toujours en herbe (STH)
 Surface toujours labourable (STL)
- Cause d'exclusion**
 Autre zone
 Cours d'eau
 Plan d'eau
 Point d'eau
 Tiers
 Zone de forte pente
- Surface exclue (PE)**
 Surface exclue Fumier
 Surface exclue Lisier
 Surface exclue Autre

Plan d'épandage

Exploitation : GAEC Magnoux

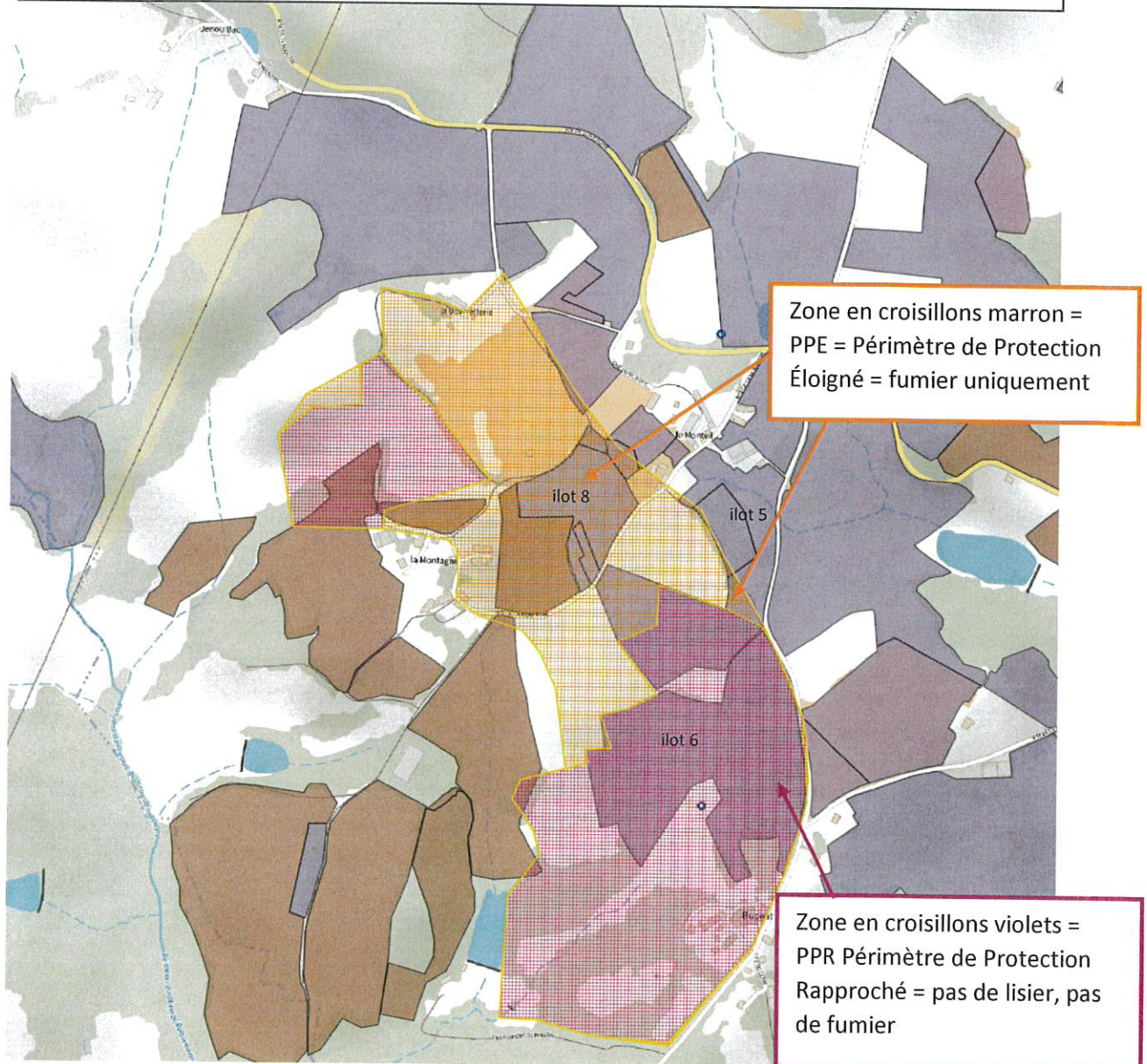
Echelle : 1 / 10 000



LEGENDE

- Pratique culturale**
 - Surface toujours en herbe (STH)
 - Surface toujours labourable (STL)
- Cause d'exclusion**
 - Autre zone
 - Cours d'eau
 - Plan d'eau
 - Point d'eau
 - Tiers
 - Zone de forte pente
- Surface exclue (PE)**
 - Surface exclue Fumier
 - Surface exclue Lisier
 - Surface exclue Autre

GAEC Magnoux : spécificités protection des captages



CLÉ de SOL

Gestion globale de la fertilisation de l'exploitation agricole

Méthode cohérente avec les bases de raisonnement de la fertilisation proposée par le COMIFER

CONSEIL DE FERTILISATION

ANNÉE DE RÉCOLTE 2022

N° dossier :

GAEC Magnoux

Mr Régis Magnoux

Le Monteil

19410 Saint Bonnet l'Enfantier

Tél :

Port : 06.16.07.04.61

Mel :

Siret :

Pacage : 019018826

Cheptel :

n° Insee : 19188

Fax :

Conseil réalisé par :

Béatrice Castagné

FIPSO

Tél :

Port :

Fax :

Mel : b.castagne@fipso.fr



CLÉ de SOL* a été réalisé par la société I-CÔNE
en partenariat avec la Chambre Régionale d'Agriculture des Pays de la Loire

*CLÉ de SOL est une marque déposée auprès de l'INPI

• Azote organique et minéral de l'exploitation

• Production		10 420 kgN
dont :	- azote produit au bâtiment	2 017 kgN
	- azote produit au plein-air	kgN
	- azote produit au pâturage	8 403 kgN
• Imports (sauf N industriel)		7 070 kgN
• Exports et traitements		kgN
• Azote organique à gérer sur l'exploitation		17 490 kgN
dont :	- azote maîtrisable (sauf N industriel)	9 087 kgN
• Azote minéral épandu sur l'exploitation		kgN
• Azote organique + minéral à gérer sur l'exploitation y compris N industriel		17 490 kgN

• Surfaces disponibles

• SAU		131,19 ha
SPE exploitation		85,18 ha
Surface pâturée non épandable en propre		37,15 ha
• SD170 en propre		122,33 ha
Sols nus		ha
• Surface en Couvert Environnemental (SCE)		ha
Surface en culture aidée PAC ou en gel		ha

• Indicateurs agronomiques

• Azote organique sur la SAU		133,3 kgN/ha
• Azote minéral sur la SAU		kgN/ha
• SAMO au sein de l'exploitation		72,92 ha
dont :	- maïs	
	- prairies	62,71 ha
	- céréales	10,21 ha
	- autres cultures	
• Azote organique épandu sur la SAMO		124,6 kgN/ha
• Pression azotée totale sur la SAU		133,3 kgN/ha
• Pourcentage de la SAU en sols nus l'hiver		0,0%
• Part de la SCE dans la surface aidée PAC ou en gel		%

• Bilan global de fertilisation azotée

	Total	Maîtrisable
• Apport au sol	17 490 kgN	9 087 kgN
• Exportation par les récoltes		20 909 kgN
• Solde avant apport d'engrais minéraux	-3 419 kgN	-11 822 kgN
soit	-26,1 kgN/ha	-90,1 kgN/ha
• Engrais minéraux		kgN
• Solde après apport d'engrais minéraux	-3 419 kgN	-11 822 kgN
soit	-26,1 kgN/ha	-90,1 kgN/ha

Ruminants, équins	Logement	kg/animal/an produits		Besoins kgMS/ani/an	Effectif		Présence (mois)		kgN produits / an		IMS/an conso	Ventilation			
		N	P2O5		K2O	Effectif moyen	autorisé	Exploitat°	Pâturage	Bâtiment		Total	Pâture	Bâtiment	Repère
Vache allaitante + veau	Aire pailée "intégrale"	93,0	46,0	147,0	5 750	34	12,0	7,0	5,0	1 844	1 318	195,5	CHAMP	100 %	
Vache allaitante + veau	Aire pailée "intégrale"	93,0	46,0	147,0	5 750	60	12,0	12,0	5,0	5 580	91	345,0	CHAMP	100 %	
Taureau	Aire pailée "intégrale"	79,0	34,0	103,0	4 000	3	12,0	7,0	5,0	219	360	56,0	CHAMP	100 %	
Génisse plus de 2 ans	Aire pailée "intégrale"	54,0	25,0	84,0	3 500	16	12,0	7,0	5,0	864	248	42,0	CHAMP	100 %	
Génisse de 1 à 2 ans	Aire pailée "intégrale"	42,5	18,0	65,0	3 000	14	12,0	7,0	5,0	595	248	42,0	CHAMP	100 %	
VL - lait venduj				0 l/an											
Totaux ruminants et équins		10 420	8 403	2 017	651					16 381	3 151	kgK			
		5 078	4 112	966	kgP										
Totaux toutes espèces		10 420	5 078	16 381	kgN, P & K										

aramètres - Matières organiques

Code	Matière organique Nom	Origine	Unité apport	Unité de référence		Type	SPE utilisée	P2O5 Utile	N	P2O5	Fournitures			Attributs		
											K2O	CaO	MgO	S	U	C
104	Fumier bovins viande	Bovins	t	=	1000	kg	A	1	100 %	4,00	3,00	4,00	2,50	1,50	X	X
D001	Lis porc voisin	Porcins	m³	=	1000	l	C	2	85 %	2,80	1,70	2,20	2,00	0,80		X
D002	Lis porc Peyrout	Porcins	m³	=	1000	l	C	2	85 %	3,50	3,00	2,80	2,50	1,00		X

évu - Effluents - Stocks

repère	Stock description	Quantités produites		%	Quantités après traitement		libellé	Matière Organique		reste N-1		disponibles		Quantités						
		kgN	kgP2O5		N	P2O5		kgN / t ou m³	volume produit	importé	exporté	t ou m³	kgN	kgP2O5	t ou m³	kgN	kgP2O5			
CHAMP LISIER 1 LISIERPEYR	lisier voisin Lisier Peyrout	2 017	967		2 017	967	Fumier bovins viande Lis porc voisin Lis porc Peyrout	4,00 2,80 3,50	504,3 400,0 1 700,0	400,0 1 700,0		504,3 400,0 1 700,0	2 017 1 120 5 950	1 513 680 5 100	0,2 0 0	0 0 0				
RÉCAPITULATIF																				
Production																				
		N		P2O5		K2O		N		P2O5		K2O		N		P2O5		K2O		
Production totale		10 420	5 078	16 381	2 017	967	3 151	7070	5780	5640	= Solde		17 490	10 858	22 021					
Dont aux bâtiments		2 017	967	3 151	Dont "industriel"		0	0	0	Dont maîtrisable		9 087	6 747	8 791						
Dont aux pâturages		8 403	4 111	13 230	Reponé (reste N-1)		0	0	0	SAU										
Coefficient d'effet direct		0,42			Traillé		0	0	0	Surface		131,19								
Efficace restitué à la pâture		3 530			Exporté		0	0	0	Pression N		133,3								

code	Parcelle nom	INSEE commune		PAC		SAU	SPE1	SPE2	Culture(s)	Raison(s) d'exclusion
		Ilot	Parcel							
En propre										
11				1		3,15 ha	0,00 ha	0,00 ha	Jachère prairie	
12				1	2	0,58 ha	0,00 ha	0,00 ha	Jachère prairie	
13				1	3	7,50 ha	6,64 ha	0,00 ha	Prairie perm pât. + fanée - pât. : 75%	
21				2	1	0,90 ha	0,00 ha	0,00 ha	Prairie perm pât. + fanée - pât. : 75%	
41				4	1	0,77 ha	0,00 ha	0,00 ha	Jachère prairie	
42				4	2	9,10 ha	8,17 ha	0,00 ha	Prairie perm pât. + fanée - pât. : 75%	
51				5	1	0,61 ha	0,00 ha	0,00 ha	Jachère prairie	
52				5	2	1,49 ha	1,18 ha	0,00 ha	Prairie perm pât. + fanée - pât. : 75%	
61	partiellemen en PPE			6	1	2,29 ha	0,00 ha	0,00 ha	Prairie perm pât. + fanée - pât. : 75%	
71	PPR aucun épandage			7	1	6,49 ha	0,00 ha	0,00 ha	Prairie perm pât. + fanée - pât. : 75%	
81	PPE pas de lisier			8	1	0,43 ha	0,00 ha	0,00 ha	Jachère prairie	
82	PPE pas de lisier			8	2	0,14 ha	0,00 ha	0,00 ha	Jachère prairie	
83	PPE pas de lisier			8	3	0,08 ha	0,00 ha	0,00 ha	Prairie perm pât. + fanée - pât. : 75%	
84	PPE pas de lisier			8	4	0,09 ha	0,00 ha	0,00 ha	Jachère prairie	
85	PPE pas de lisier			8	5	0,16 ha	0,00 ha	0,00 ha	Jachère prairie	
86	PPE pas de lisier			8	6	1,67 ha	1,58 ha	0,00 ha	Prairie perm pât. + fanée - pât. : 75%	
111				11	1	4,94 ha	2,85 ha	2,85 ha	Prairie perm pât. + fanée - pât. : 75%	
121				12	1	1,04 ha	0,00 ha	0,00 ha	Jachère prairie	
131				13	1	0,42 ha	0,00 ha	0,00 ha	Jachère prairie	
132				13	2	0,34 ha	0,00 ha	0,00 ha	Jachère prairie	
133				13	3	3,58 ha	3,40 ha	3,03 ha	Prairie perm pât. + fanée - pât. : 75%	
141				14	1	5,03 ha	3,10 ha	3,10 ha	Prairie perm pât. + fanée - pât. : 75%	
151				15	1	8,20 ha	7,37 ha	5,92 ha	Prairie perm pât. + fanée - pât. : 75%	
171				17	1	3,74 ha	0,00 ha	0,00 ha	Prairie perm pât. + fanée - pât. : 75%	
181				18	1	2,12 ha	0,00 ha	0,00 ha	Prairie perm pât. + fanée - pât. : 75%	
191				19	1	0,21 ha	0,00 ha	0,00 ha	Prairie perm pât. + fanée - pât. : 75%	
192				19	2	0,07 ha	0,07 ha	0,00 ha	P. de T cons. tubercules	
193				19	3	0,06 ha	0,06 ha	0,01 ha	prairie temporaire 2 ens + pât. - pât. : 50%	
194				19	4	0,17 ha	0,17 ha	0,03 ha	prairie temporaire 2 ens + pât. - pât. : 50%	
201				20	1	1,27 ha	0,00 ha	0,00 ha	Prairie perm pât. + fanée - pât. : 75%	
211				21	1	0,39 ha	0,00 ha	0,00 ha	Prairie perm pât. + fanée - pât. : 75%	
221				22	1	3,03 ha	0,00 ha	0,00 ha	Prairie perm pât. + fanée - pât. : 75%	
231				23	1	0,97 ha	0,97 ha	0,00 ha	Prairie perm pât. + fanée - pât. : 75%	
241				24	1	1,13 ha	0,00 ha	0,00 ha	Prairie perm pât. + fanée - pât. : 75%	
242				24	2	12,84 ha	8,56 ha	7,28 ha	Jachère prairie	
251				25	1	0,81 ha	0,00 ha	0,00 ha	Prairie perm pât. + fanée - pât. : 75%	
261				26	1	0,60 ha	0,60 ha	0,60 ha	Prairie perm pât. + fanée - pât. : 75%	
301	PE voisin			30	1	2,73 ha	2,61 ha	2,03 ha	Prairie perm pât. + fanée - pât. : 75%	
361	Hors PE Peyrout			36	1	3,49 ha	3,30 ha	1,83 ha	Prairie perm pât. + fanée - pât. : 75%	
381	Hors PE Peyrout			38	1	3,67 ha	3,67 ha	3,67 ha	Prairie perm pât. + fanée - pât. : 75%	
391	Hors PE Peyrout			39	1	6,54 ha	6,54 ha	6,54 ha	Blé tendre d'hiver grain + paille Triticale grain + paille	

code	Parcelle nom	INSEE commune		PAC		SAU	SPE1	SPE2	Culture(s)	Raison(s) d'exclusion
		Ilot	Parcel	Parcl	Parcl					
En propre										
401	Hors PE Peyrout	40		1		2,18 ha	2,18 ha	1,99 ha	prairie temporaire 2 ens + pât. - pât. : 50%	
411	Hors PE Peyrout	41		1		1,17 ha	0,99 ha	0,63 ha	prairie temporaire 2 ens + pât. - pât. : 50%	
421	Hors PE Peyrout	42		1		2,58 ha	2,39 ha	1,69 ha	Prairie perm pât. + fanée - pât. : 75%	
431	Hors PE Peyrout	43		1		0,64 ha	0,00 ha	0,00 ha	Prairie perm pât. + fanée - pât. : 75%	
441	Hors PE Peyrout	44		1		0,20 ha	0,05 ha	0,00 ha	Prairie perm pât. + fanée - pât. : 75%	
481		48		1		0,98 ha	0,81 ha	0,81 ha	Prairie perm pât. + fanée - pât. : 75%	
491	PE voisin	49		1		8,23 ha	7,92 ha	7,17 ha	prairie temporaire 2 ens + pât. - pât. : 50%	
501	PE voisin	50		1		7,38 ha	5,85 ha	4,40 ha	Prairie perm pât. + fanée - pât. : 75%	
521		52		1		3,82 ha	3,12 ha	1,83 ha	Prairie perm pât. + fanée - pât. : 75%	
541		54		1		1,17 ha	0,82 ha	0,36 ha	Prairie perm pât. + fanée - pât. : 75%	
						Totaux :	131,19 ha	85,18 ha	68,74 ha	
						Grands totaux :	131,19 ha	85,18 ha	68,74 ha	

révu - Apports par parcelle

Ilot	Parcelle	Cultures	Apports	Date	Surface	Qté/ha	Total
38	Hors PE Peyrout	Blé tendre d'hiver grain + p	Fumier bovins viande	15/09/21	3,67 ha	31,7 t/ha	116 t
39	Hors PE Peyrout	Triticale grain + paille	Fumier bovins viande	15/09/21	6,54 ha	31,7 t/ha	207 t
40	Hors PE Peyrout	prairie temporaire 2 ens + p	Fumier bovins viande	01/02/22	2,18 ha	17,6 t/ha	38 t
41	Hors PE Peyrout	prairie temporaire 2 ens + p	Fumier bovins viande	01/02/22	0,99 ha	17,6 t/ha	17 t
49	PE voisin	prairie temporaire 2 ens + p	Lis porc voisin	01/03/22	7,17 ha	29,4 m³/ha	211 m³
1		Prairie perm pât. + fanée	Lis porc Peyrout Lis porc Peyrout	01/03/22 01/06/22	2,98 ha	29,0 m³/ha 15,0 m³/ha	86 m³ 45 m³
4		Prairie perm pât. + fanée	Lis porc Peyrout Lis porc Peyrout	01/03/22 01/06/22	8,17 ha	29,0 m³/ha 15,0 m³/ha	237 m³ 123 m³
5	partiellemen en PPE	Prairie perm pât. + fanée	Lis porc Peyrout Lis porc Peyrout	01/03/22 01/06/22	0,77 ha	27,1 m³/ha 15,0 m³/ha	21 m³ 12 m³
8	PPE pas de lisier	Prairie perm pât. + fanée	Fumier bovins viande	01/02/22	1,58 ha	17,0 t/ha	27 t
11		Prairie perm pât. + fanée	Lis porc Peyrout Lis porc Peyrout	01/03/22 01/06/22	2,85 ha	29,0 m³/ha 15,0 m³/ha	83 m³ 43 m³
13		Prairie perm pât. + fanée	Lis porc Peyrout Lis porc Peyrout	01/03/22 01/06/22	3,03 ha	29,0 m³/ha 15,0 m³/ha	88 m³ 45 m³
14		Prairie perm pât. + fanée	Lis porc Peyrout Lis porc Peyrout	01/03/22 01/06/22	3,10 ha	29,0 m³/ha 15,0 m³/ha	90 m³ 47 m³
15		Prairie perm pât. + fanée	Lis porc Peyrout Lis porc Peyrout	01/03/22 01/06/22	5,92 ha	29,0 m³/ha 15,0 m³/ha	172 m³ 89 m³
23		Prairie perm pât. + fanée	Lis porc Peyrout Lis porc Peyrout	01/03/22 01/06/22	0,97 ha	29,0 m³/ha 15,0 m³/ha	28 m³ 15 m³
24		Prairie perm pât. + fanée	Lis porc Peyrout Lis porc Peyrout	01/03/22 01/06/22	7,28 ha	29,0 m³/ha 15,0 m³/ha	211 m³ 109 m³
26		Prairie perm pât. + fanée	Lis porc Peyrout Lis porc Peyrout	01/03/22 01/06/22	0,60 ha	29,0 m³/ha 15,0 m³/ha	17 m³ 9 m³
30	PE voisin	Prairie perm pât. + fanée	Lis porc voisin	01/03/22	2,03 ha	29,4 m³/ha	60 m³
36	Hors PE Peyrout	Prairie perm pât. + fanée	Fumier bovins viande	01/02/22	3,30 ha	17,0 t/ha	56 t
42	Hors PE Peyrout	Prairie perm pât. + fanée	Fumier bovins viande	01/02/22	2,39 ha	17,6 t/ha	42 t
48		Prairie perm pât. + fanée	Lis porc Peyrout Lis porc Peyrout	01/03/22 01/06/22	0,81 ha	29,0 m³/ha 15,0 m³/ha	23 m³ 12 m³
50	PE voisin	Prairie perm pât. + fanée	Lis porc voisin	01/03/22	4,40 ha	29,4 m³/ha	129 m³
52		Prairie perm pât. + fanée	Lis porc Peyrout Lis porc Peyrout	01/03/22 01/06/22	1,83 ha	29,0 m³/ha 15,0 m³/ha	53 m³ 27 m³
54		Prairie perm pât. + fanée	Lis porc Peyrout Lis porc Peyrout	01/03/22 01/06/22	0,36 ha	29,0 m³/ha 15,0 m³/ha	10 m³ 5 m³

évu - Synthèse de la fertilisation azotée par culture

Blé tendre d'hiver grain + paille		surface totale :	3,67 ha	70,0 q												
N minéral	surface non épandue :	0,00 ha														
Fumier bovins viande	surface épandue :	3,67 ha														
CHAMP		31,7 t/ha	116 t	A	S	O	N	D	J	F	M	A	M	J	J	

Triticale grain + paille		surface totale :	6,54 ha	60,0 q												
N minéral	surface non épandue :	0,00 ha														
Fumier bovins viande	surface épandue :	6,54 ha														
CHAMP		31,7 t/ha	207 t	A	S	O	N	D	J	F	M	A	M	J	J	

prairie temporaire 2 ens + pât.		surface totale :	11,88 ha	10,0 t MS												
N minéral	surface non épandue :	1,54 ha														
Fumier bovins viande	surface épandue :	10,34 ha														
Lis porc voisin	CHAMP	3,17 ha	56 t	A	S	O	N	D	J	F	M	A	M	J	J	
	LISIER 1	7,17 ha	211 m³							✓						

Prairie perm pât. + fanée		surface totale :	100,03 ha	6,8 t MS												
N minéral	surface non épandue :	47,66 ha														
Fumier bovins viande	surface épandue :	52,37 ha														
Lis porc voisin	CHAMP	7,27 ha	125 t	A	S	O	N	D	J	F	M	A	M	J	J	
Lis porc Peyrout	LISIER 1	6,43 ha	189 m³							✓						
	LISIERPEYR	38,67 ha	1 700 m³							✓					✓	

P. de T cons. tubercules		surface totale :	0,21 ha	20,0 t												
N minéral	surface non épandue :	0,21 ha														
	surface épandue :	0,00 ha														

Jachère prairie		surface totale :	8,86 ha												
N minéral	surface non épandue :	8,86 ha													
	surface épandue :	0,00 ha													

révu - Balance Globale Azotée

Campagne : 21.

Culture	surface	Parcelle	Rendement	Ten N	Dérobée	Rendement	Ten N	Exportat* kgN/ha	Apports (kgN/ha)				Solde kgN/ha	
									fixation lég.	restit. pât.	organique	minéral		total
Blé tendre d'hiver grain + paille														
	3,67	Hors PE Peyrout	70,00	2,50				175			127	0	127	-48
	3,67	ha	Rendement moyen : 70,00 q/ha					175			127	0	127	-48

Triticale grain + paille														
	6,54	Hors PE Peyrout	60,00	2,50				150			127	0	127	-23
	6,54	ha	Rendement moyen : 60,00 q/ha					150			127	0	127	-23

prairie temporaire 2 ens + pât.														
	0,07		10,00	23,00				230		52	0	0	52	-178
	0,06		10,00	"				230		52	0	0	52	-178
	0,17		10,00	"				230		52	0	0	52	-178
	2,18	Hors PE Peyrout	10,00	"				230		52	70	0	122	-108
	1,17	Hors PE Peyrout	10,00	"				230		52	60	0	111	-119
	8,23	PE voisin	10,00	"				230		52	72	0	124	-106
	11,88	ha	Rendement moyen : 10,00 t MS/ha					230		52	68	0	120	-110

Prairie perm pât. + fanée														
	7,50		7,00	24,30				170		78	61	0	139	-31
	0,90		7,00	"				170		78	0	0	78	-92
	9,10		7,00	"				170		78	138	0	216	46
	1,49	partiellemen en PPE	7,00	"				170		78	76	0	154	-16
	2,29	PPR aucun épandage	7,00	"				170		78	0	0	78	-92
	6,49		7,00	"				170		78	0	0	78	-92
	0,08	PPE pas de lisier	5,00	"				122		78	0	0	78	-44
	1,67	PPE pas de lisier	7,00	"				170		78	64	0	142	-28
	4,94		7,00	"				170		78	89	0	167	-3
	3,58		7,00	"				170		78	130	0	208	38
	5,03		7,00	"				170		78	95	0	173	3
	8,20		7,00	"				170		78	111	0	189	19
	3,74		7,00	"				170		78	0	0	78	-92
	2,12		7,00	"				170		78	0	0	78	-92
	1,27		7,00	"				170		78	0	0	78	-92
	0,39		5,00	"				122		78	0	0	78	-44
	3,03		7,00	"				170		78	0	0	78	-92
	0,97		5,00	"				122		78	0	0	78	-44
	12,84		7,00	"				170		78	154	0	232	110
	0,81		5,00	"				122		78	87	0	165	-5
	0,60		5,00	"				122		78	0	0	78	-44
	2,73	PE voisin	7,00	"				170		78	154	0	232	110
	3,49	Hors PE Peyrout	5,00	"				122		78	61	0	139	-31
	2,58	Hors PE Peyrout	5,00	"				122		78	64	0	142	21
	0,64	Hors PE Peyrout	5,00	"				122		78	65	0	143	22
	0,20	Hors PE Peyrout	5,00	"				122		78	0	0	78	-44
	0,98		7,00	"				170		78	0	0	78	-44
	7,38	PE voisin	7,00	"				170		78	127	0	205	35
	3,82		7,00	"				170		78	49	0	127	-43
	1,17		7,00	"				170		78	74	0	152	-19
	100,03	ha	Rendement moyen : 6,80 t MS/ha					165		78	70	0	148	-18

P. de T cons. tubercules														
	0,21		20,00	3,00				60			0	0	0	-60
	0,21	ha	Rendement moyen : 20,00 t/ha					60			0	0	0	-60

Jachère prairie														
	3,15							0			0	0	0	0
	0,58							0			0	0	0	0
	0,77							0			0	0	0	0
	0,61							0			0	0	0	0
	0,43	PPE pas de lisier						0			0	0	0	0
	0,14	PPE pas de lisier						0			0	0	0	0
	0,09	PPE pas de lisier						0			0	0	0	0
	0,16	PPE pas de lisier						0			0	0	0	0
	1,04							0			0	0	0	0
	0,42							0			0	0	0	0
	0,34							0			0	0	0	0
	1,13							0			0	0	0	0
	8,86	ha						0			0	0	0	0

131,19	ha	SYNTHÈSE EXPLOITATION						159		64	69	0	133	-26
--------	----	------------------------------	--	--	--	--	--	-----	--	----	----	---	-----	-----

177

4 -ANNEXES :

Préconisations des apports de fertilisants d'origine organique :

	PARCELLES AVEC OBJECTIF RENDEMENT LIMITE	PARCELLES AVEC OBJECTIF RENDEMENT MOYEN	PARCELLES AVEC OBJECTIF RENDEMENT ELEVE
FUMIER surtout utile pour recycler phosphore et potasse	① CULTURES D'AUTOMNE (céréales) ② CULTURES DE PRINTEMPS (céréales, maïs, sorgho) ③ PRAIRIES	① 40 qx ② 40 qx ou 10 T MS/ha ③ 4,5 T MS/ha 15-20 T en automne (ou 30 T V 2 ans) Non utilisé 15-20 T en hiver (ou 30 T V 2 ans)	① 80 qx ② 80 qx ou 15 à 18 T MS/ha ③ 10 T MS/ha 35-40 T en automne
	① CULTURES D'AUTOMNE (céréales) ② CULTURES DE PRINTEMPS (céréales, maïs, sorgho)	15 T en automne (ou 25-30 T V 2 ans) 25-30 T au printemps	18-20 T en automne Pas concerné, en général
	① CULTURES D'AUTOMNE (céréales) ② CULTURES DE PRINTEMPS (céréales, maïs, sorgho) ③ PRAIRIES	≤ 10 T en automne (ou 15-20 T V 2 ans) Non utilisé ≤ 10 T en hiver ou printemps ou été (ou 15-20 T V 2 ans) 15-20 m ³ en automne ou fin hiver (?)	Pas utilisé Pas utilisé 18-20 T compost en hiver ou printemps (après 1 ^{er} cycle) ou été
COMPOST essentiellement utile pour recycler phosphore et potasse	① CULTURES D'AUTOMNE (céréales) ② CULTURES DE PRINTEMPS (céréales, maïs, sorgho) ③ PRAIRIES	25 m ³ en automne ou fin hiver (?) 25-30 m ³ au printemps	30 m ³ en fin hiver (? /faisabilité)
	① CULTURES D'AUTOMNE (céréales) ② CULTURES DE PRINTEMPS (céréales, maïs, sorgho) ③ PRAIRIES	20 m ³ en fin hiver – printemps (pour récolte précoce = pâture) Non utilisé	30 m ³ en fin hiver printemps (après 1 ^{er} cycle) automne (09)

Calendrier d'épandage recommandé hors Zone vulnérable :

Occupation du sol		Type	Juil.	Août	Sept.	Oct.	Nov.	Déc.	Janv.	Fév.	Mars	Avril	Mai	Juin
Cultures d'automne	Céréales à paille et Colza	Minéraux												
		Lisiers												
		Fumiers*												
Cultures de printemps (maïs, sorgho, fourrage...)	En sec	Minéraux												
		Lisiers												
		Fumiers*												
	En irriguées	Minéraux												
		Lisiers												
		Fumiers*												
Prairies de + de 6 mois	Légumineuses pures	Minéraux												
		Lisiers												
		Fumiers*												
	Autres	Minéraux												
		Lisiers												
		Fumiers*												
Tabac	Minéraux													
	Lisiers													
	Fumiers*													
Sols non cultivés et gel, bois, parcelles non mécanisables...	Minéraux													
	Lisiers													
	Fumiers*													

 Période recommandée
  Période non recommandée

* Y compris compost

CLÉ de SOL

Gestion globale de la fertilisation de l'exploitation agricole

Méthode cohérente avec les bases de raisonnement de la fertilisation proposée par le COMIFER

CONSEIL DE FERTILISATION

ANNÉE DE RÉCOLTE 2021

N° dossier :	Siret :	
EARL Peyrout	Pacage :	
Mr PEYROUT Florian	Cheptel : 19278150	
Les Valades Hautes		
19240 Varetz	n° Insee : 19278	
Tél :	Port : 06.78.54.83.85	Fax :
Mel : peyrout.florian@neuf.fr		
Conseil réalisé par :		
Béatrice Castagné		
FIPSO		
Tél :	Port :	Fax :
Mel : b.castagne@fipso.fr		



CLÉ de SOL* a été réalisé par la société I-CÔNE
en partenariat avec la Chambre Régionale d'Agriculture des Pays de la Loire

*CLÉ de SOL est une marque déposée auprès de l'INPI

fluents - Production

Porchins	Logement	Alimen- -tation	Poids vif en kg	kg/animal/an produits			Bandes Effic.Moyen	Nbre / an	Places, Prdts/an	Effectif autorisé	kgN/an Total	Repère	Ventilation Description	% affect.
				N	P2O5	K2O								
Truies reproductrices	Callebois	Bi-phase		14,30	11,00	9,30	18	7,0	126		1 802	FOSSE		100 %
Truies non productives	Callebois	Standard		9,50	6,36	5,70	20	1,0	20		190	FOSSE		100 %
Verrat	Callebois	Standard		17,40	14,10	9,30	4	1,0	4		70	FOSSE		100 %
Porcelet post-sevrage (8-3)	Callebois	Bi-phase		0,39	0,23	0,31	230	17,0	3 910		1 525	FOSSE		100 %
Porc à l'engrais (31-118 kg)	Callebois	Bi-phase		2,60	1,45	1,59	220	17,0	3 740		9 724	FOSSE		100 %
Totaux porchins											13 311	7 892	8 482	kgN, P & K
Totaux toutes espèces											13 311	7 892	8 482	kgN, P & K

aramètres - Matières organiques

Campagne : 20.

Code	Matière organique Nom	Origine	Unité apport	Unité de référence	Type	SPE utilisée	P2O5 Utile	N	P2O5	Fournitures			Attributs			
										K2O	CaO	MgO	S	U	C	
212	Lis porc mélange moyen	Porcins	m³	= 1000	l	C	2	85 %	3,50	3,00	2,80	2,50	1,00	X	X	

évu - Effluents - Stocks

Stock repère	description	Quantités produites		%	Quantités après traitement		libellé	Matière Organique		disponibles		Quantités				
		kgN	kgP2O5		N	P2O5		kgN / t ou m³	volume produit	reste N-1	t ou m³	kgN	kgP2O5	t ou m³	restantes kgN	
FOSSE		13 311	7 891		13 311	7 891	Lis porc mélange moyen	3,50	3 803,1		3 803,1	11 409	3 803,1	13 311	11 409	
RÉCAPITULATIF																
Production																
		N		P2O5		K2O		N		P2O5		K2O		= Solde		
Production totale		13 311	7 891		13 311	7 891		0	0	0	0	0	0	13 311	7 891	8 482
Dont aux bâtiments		13 311	7 891		13 311	7 891		0	0	0	0	0	0	13 311	7 891	8 482
Dont aux pâturages								0	0	0	0	0	0	0	0	0
Coefficient d'effet direct			0,42					0	0	0	0	0	0			
Efficace restitué à la pâture								0	0	0	0	0	0			
		N		P2O5		K2O		N		P2O5		K2O		SAU		
								Surface		Pression N						